

智慧城市馆

数字智能展岛 智慧房建展岛 智慧城建展岛 智慧基建展岛

智慧教育 赋能示范中心 实景三维 仿真驾驶



上海 G60双智赋能中心 >>>



上海 G60 双智赋能中心，建筑面积 11000 平方米，坐落于长三角 G60 科创走廊策源地和上海工业互联网产业高地 - 上海临港松江科技城核心区。赋能中心聚焦“工业互联网 + 智能制造”，联合硬件设备、软件系统、创客、咨询管理、认证、教育等生态合作伙伴，通过线上、线下的服务模式，为企业数字化转型升级赋能，提升企业核心竞争力，助力制造高质量发展。赋能中心通过“一平台 + 四中心”提供全方位数字赋能：工业软件生态平台 + 数字化体验中心、数字化服务中心、人才培育中心、创新孵化中心。

赋能中心立足松江、上海乃至整个长三角区域，充分发挥“数智生产力”最大作用，促进区域产业快速集聚、提能升级，为行业、企业数字化转型赋能，为发展新质生产力、长三角一体化发展等国家战略贡献智慧和力量。



海克斯康 上海G60双智赋能中心 导览手册

17.2公里 虹桥火车站 | 14公里 上海虹桥国际机场 | 13.4公里 上海南站 | 1.5公里 沪昆高速入口

Tel. **400 6580 400**

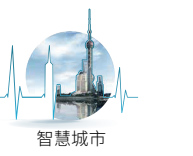
海克斯康上海G60双智赋能中心
地址：临港松江创智中心
网址：www.iimake.com



智能制造馆

工业软件展岛 航空智造展岛 电子智造展岛 智慧医疗展岛

智能制造示范中心 工业互联网中心 新能源展岛 汽车智造展岛 精密检测间



海克斯康是数字化信息技术解决方案的革新者，秉承“智慧引擎，共赋未来”的理念，凭借“双智战略”推动制造业的智能与创新，构建新基建智慧城市生态体系。

海克斯康以“构建智能制造生态系统，赋能行业数字化转型”为核心，实现覆盖设计、生产以及检测的全生命周期闭环管理，达成绿色、高质量、低成本智能工厂目标。海克斯康智慧城市打破传统的信息孤岛，实现了跨部门的互联互通，通过完善的智慧城市运营平台架构，构建互联互通的智慧城市网络基石，驱动城市管理业务和技术创新，创造更美好、更智能的生活。

慧新全智工业互联科技(青岛)有限公司是海克斯康进行技术本土化探索、服务和领航智能制造、智慧城市两大生态而设立的工业互联网生态企业。凭借充分发挥数字现实技术的威力，慧新全智正强力打造基于工业互联网的智能化平台，推出面向不同领域、不同环节数字化转型的解决方案。

工业软件展岛 >>

- 工业软件图谱
- 多学科智能仿真平台
- 声学仿真
- 流体仿真



航空智造展岛 >>

- 航空零部件柔性现场测量方案
- 大型航空零件完整性检测及对接装配方案
- 大尺寸测量场自动化检测方案



电子智造展岛 >>

- 智能手机外壳高效复合检测方案



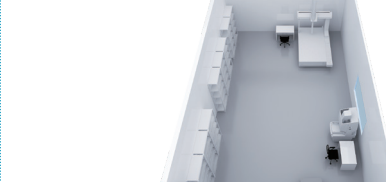
智慧医疗展岛 >>

- 医疗植入物智能检测方案



精密检测间 >>

精密检测间目前不仅可以提供高质量的测试服务,而且可以针对不同客户的需求特点,提供个性化的测试解决方案,另外还可以通过建立规范的测试流程、定期培训和考核测试人员技能。



智慧工厂建设

- 石油化工工厂
- 电力工厂
- 船舶制造
- 智慧海工
- 精细化工



智能工厂

- 汽车制造
- 重工制造
- 电子产品制造
- 电子医疗
- 航空航天
- 能源电力



双智引擎 共赋未来

智能制造



智慧城市



智慧城市

- 地理空间信息
- 国土资源管理
- 数字城市建设
- 公共安全
- 基础设施管理
- 智慧交通



数字智能展岛 >>

- 石化工厂数字化资产管理平台
- 三维扫描及数字化工厂解决方案
- 石油化工行业数字驾驶舱



智慧房建展岛 >>

- 智慧施工解决方案
- 建筑数字化解决方案



智慧城建展岛 >>

- 全天候自动监测方案
- 城市地形图更新方案
- 边坡安全监测方案
- 应急安全监测方案



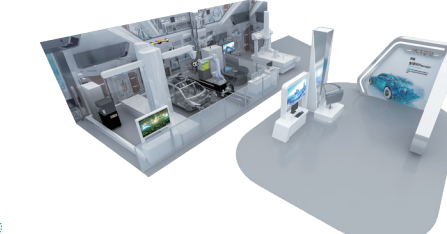
智慧基建展岛 >>

- 隧道运营监测方案
- 隧道施工测量方案



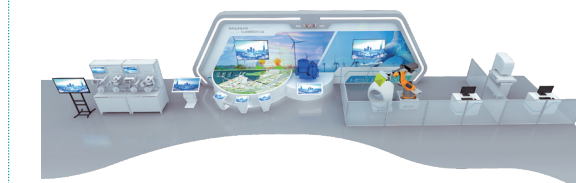
汽车智造展岛 >>

- Nextsense间隙测量方案
- Cerescan手持扫描方案
- CTC一体化车身自动化检测方案
- 电驱电机定子检测方案
- 极片及隔膜表面质量检测方案



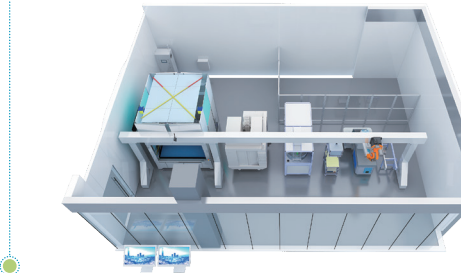
新能源展岛 >>

- 风光氢锂沙盘展示方案
- Romax 传动链设计开发方案
- HyperSCAN风机轮毂检测方案
- 氢燃料电池双极板检测单元



智能制造示范中心 >>

- 智能制造示范中心-黑灯工厂智能制造方案



工业互联网中心 >>

打造上海及华东地区本地化的海克斯康慧新全智工业互联网平台,基于自主可控的数字平台底座,可以为上海及华东地区的企业提供覆盖“设计-生产-服务”的信息化服务,为产业园及周边的中小企业发展赋能。



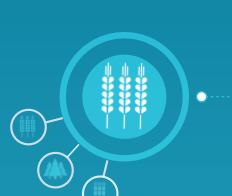
智能矿山

- 煤矿开采
- 各类金属矿开采
- 其它物质矿山开采



智慧农业

- 谷物种植
- 林业维护及其它农产品种植管理



智能驾驶

- 个人及公共交通出行
- 无人驾驶 (航空、地面、海事)



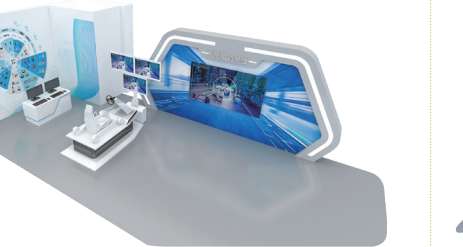
智慧BIM

- 大型建筑
- 商务楼宇建筑
- 建筑测量



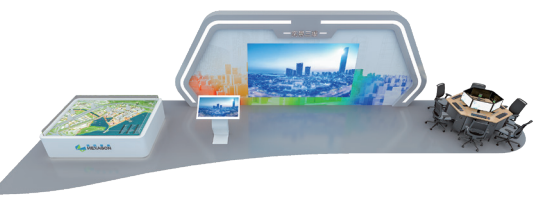
仿真驾驶 >>

海克斯康的多体仿真软件Adams RT与复杂道路交通环境仿真软件VTD,这是车辆底盘与动力学性能开发、智能网联技术测试验证以及智能座舱测试验证的重要设备,也是全球智能网联汽车仿真的“金标准”。该模拟器通过最新的Adams实时仿真技术,以及VTD先进的实时分布式复杂场景仿真技术,将驾驶员操控硬件(方向盘、油门和制动踏板系统、座椅等)和车辆仿真模型连接在一起,支持汽车研发和测试人员能够以接近实车驾驶的方式主客观评价和人机交互。



实景三维 >>

- 实景三维及沙盘VR方案



智慧教育 >>

- 智慧教育沙盘方案
- 六角形培训桌方案
- 智教机方案



赋能示范中心 >>

- 赋能示范中心方案

